

突然ですが...

フーリユー (Fu:ryu:) 導入されませんか？

☆What's What's What's フーリユー！？

空気還流スポットの事です。空気を循環させて様々なメリットをご提供できます。

メリット その1：夏場：風の流れを作ることので体感温度を下げられます。

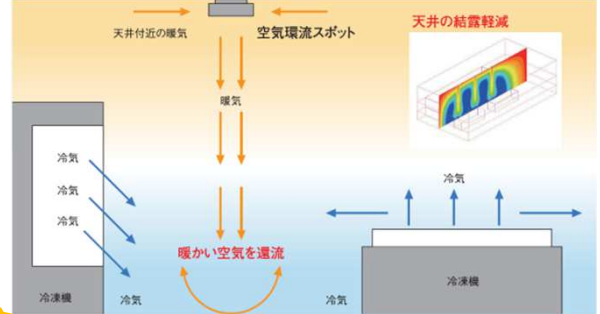
メリット その2：冬場：天井付近の暖気を足元まで移動させることで暖をとります。

メリット その3：冷ケース前の足元の冷え解消に繋がります。

メリット その4：スポット的な空気の微風でショーケースのエアカーテンを乱しません。

メリットがいっぱい！

●空気還流スポットシステム図



Q.実際に導入して空調動力が削減した店舗はあるの！？

A.あります！ナフコ松任店様でフーリユーの実験導入をさせていただきました。(店内に均一に224台設置)

冷房設定温度24℃(従来) → フーリユー導入後、**25℃固定運用**

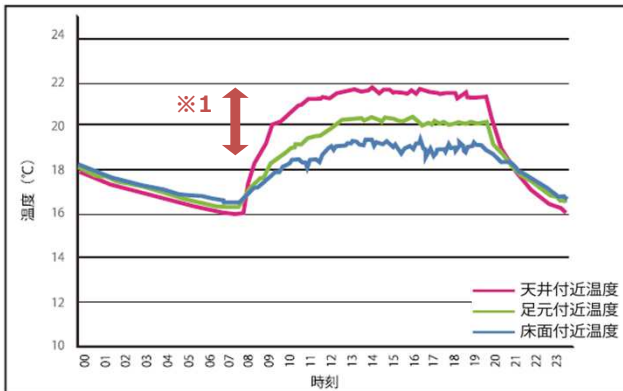
▶ **夏場**：フーリユーの運転により空気の流れを起こし、体感温度を下げます。空調設定温度を**1℃アップ**

暖房設定温度25℃(従来) → フーリユー導入後、**22℃固定運用**

▶ **冬場**：フーリユーの運転により天井面付近に溜まった暖気を足元まで降ろします。空調設定温度**3℃ダウン**

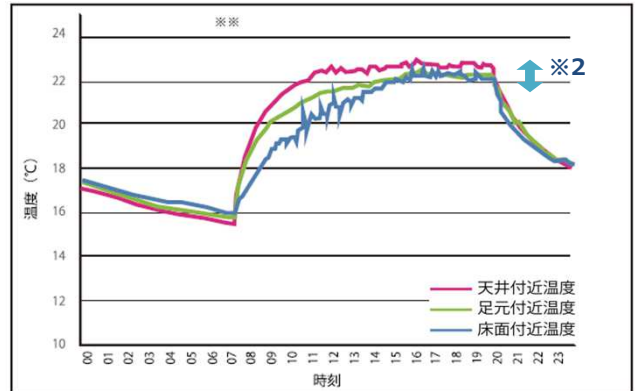
結果：デマンド値・電力量の削減に貢献できます！

■フーリユー停止時



※1・フーリユー停止時の場合は床面と天井箇所での温度差があります。

■フーリユー運転時



※2・徐々に床面と天井箇所での温度差が少なくなります。

Q.冷ケース前の足元の冷え改善にも有効って本当！？

A.本当です！

フーリユーを運転することで天井面と床面の温度差がなくなります。(床面16℃以下で寒く感じます。)

冷凍機からの冷気が絶えず下にたまってしまい、足元の冷えが気になります。温度差の激しい、天井面と足元の空気を還流させることで、足元の冷さを解消します。(※右図参照)

床 上20cm位置 16℃前後→22.5℃ **およそ6℃の改善**
床 上60cm位置 17℃前後→22℃ **およそ5℃の改善**

※エアカーテンを乱さず直下へ風射いたします。

●天井と足元付近の温度測定結果

