



【1】 ゴンドラ間の暗さを解消 目立ちにくい鏡面ダウンライトを既設照明の間に追加して、明るさを確保！



通路照度 600 lx



まぶしさが少なく目立ちにくい
ため増灯しても天井すっきり！

ダウンライト[鏡面マットコーン]
ERD4406 S
2400TYPE
消費電力：27.7W
色温度：○ 4000K
配光角度：59°



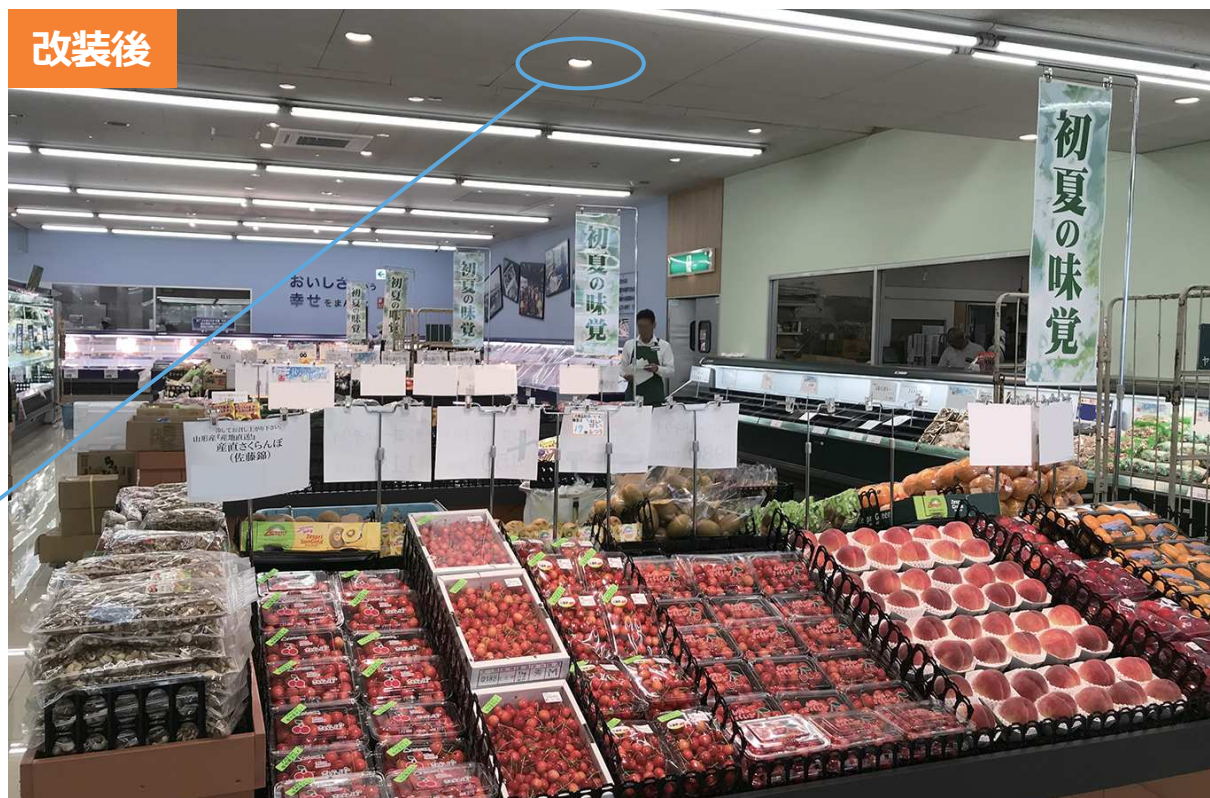
通路照度 1200 lx

【2】 お客様の目に留まる青果平台は、高演色照明で青果本来の色味をアピール！



演色性の高い光で、食品本来の
色味を引き立たせ鮮やかに演出！

ユニバーサルダウンライト
ERD4252W
2400TYPE
消費電力：27.7W
色温度：● 7000K
配光角度：29°



【3】 既設の吊照明を天井埋め込み型照明に変更 天井付近がすっきりと見通しが良くなり、広がりある明るい空間になりました！



既設の吊り造作・照明器具を
撤去し、天井埋込型器具に変更。
すっきりとした印象が変わります

ユニバーサルダウンライト
ERD5343W
4000TYPE
消費電力：49.1W
色温度：● フレッシュE
配光角度：21°



商品面照度 2800 lx